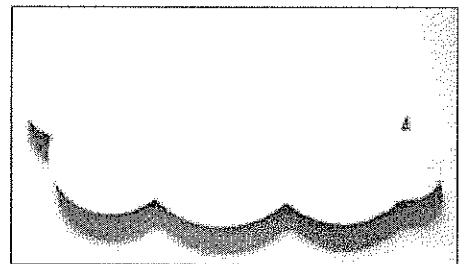
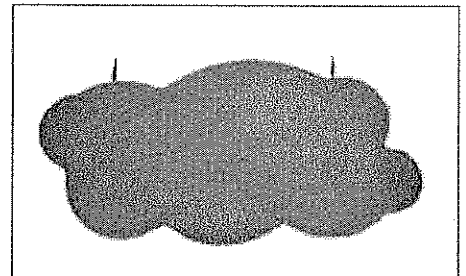
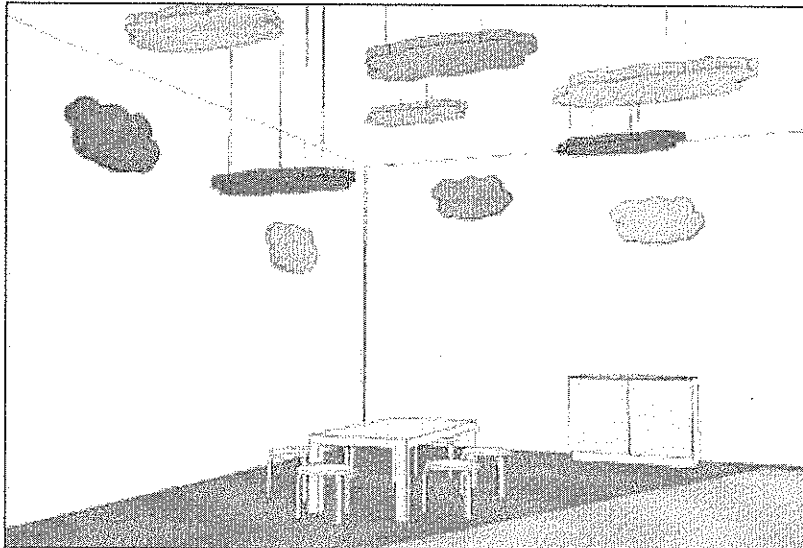


Absorber-Programm



Absorber-Wolke

bringt den Himmel in die Räume



Absorber-Wolke mit oder ohne Stoffbezug

Absorber in Wolkenform aus Akustikschaum auf Melaminharz-basis. Das Material wird FCKW-frei hergestellt, ist recyclebar und frei von gesundheitsschädlichen und hautreizenden Faserstoffen.

Ohne Stoffbezug: grau oder weiß, Oberfläche glatt
Mit Stoffbezug: Farbauswahl nach Stoffkarte (12 Farben)

Die Wolke ist auf jedem tragbaren und haftbaren Untergrund (Decke und/oder Wand) mit geeigneten Klebmitteln leicht anzubringen. Eine Abhängung von der Decke oder die Befestigung an der Wand ist mit Montagezubehör möglich und für jede Raumhöhe geeignet. Die Absorber-Wolke kann mit geringem Aufwand auch selbst montiert werden.

Einsatzgebiete:

Kindertagesstätten und Schulen, Hobby- und Musikräume.

Abmessungen:

ca. 1000 x 500 x 50 mm
in Wolkenform

Eigenschaften:

Brandschutzklasse B1
schwer entflammbar

Ausführung	Größe	Preis/€
Wolke grau ohne Stoffbezug	ca. 0,5m ²	25,-
Wolke weiß ohne Stoffbezug	ca. 0,5m ²	33,-
Wolke mit Stoffbezug rundum. - mit Reißverschluss - waschbar - an vier Laschen abhänger	ca. 0,5m ²	147,-

Alle Preise in Euro, zzgl. Fracht und gesetzl. MwSt. Gültig bis 30.6.2013

Checkliste für akustische Berechnungen	
Objekt/Einrichtung (ANGEBOTSADRESSE)	
Ansprechpartner und Abteilung <small>wichtig</small>	
Strasse	
PLZ und Ort	
Telefon / Fax	
E-Mail	

Grundlage:	<input type="checkbox"/> Besuch vom <input type="checkbox"/> Fotos <input type="checkbox"/> Pläne	
Budget bekannt:	<input type="checkbox"/> Ja, Höhe:	
Art der Angebotserstellung:	<input type="checkbox"/> Alle Räume zusammen	<input type="checkbox"/> Einzelangebot
Montage:	<input type="checkbox"/> Org-Delta <input type="checkbox"/> Selbstmontage	<input type="checkbox"/> noch offen
Termine:	Angebotstermin:	Realisierungstermin:

Raumgröße in m	Länge:	Breite:	Höhe:
Raumbezeichnung			
Anzahl der Raumnutzer			
Raumbeschaffenheit:			
Boden z.B. Fliesen, Beton, Holz			
Wände z.B. Mauerwerk, Gips			
Decke z.B. Gipskarton, Beton, Holz	Kühldecke: <input type="checkbox"/> Ja <input type="checkbox"/> Nein		
Einrichtung (z.B. Tische, Stühle)			
Wichtig für die Berechnung!!! Besondere Merkmale des Raumes. Fotos und Raumpläne <u>nicht vergessen!</u>			
Material das angeboten werden soll:			
Was soll angeboten werden?	<input type="checkbox"/> Zylinder <input type="checkbox"/> Abhängung Standard (je 2 Haken + 2 Federn) <input type="checkbox"/> Abhängung mit Seil (Stahlseilspannung v. Wand zu Wand) Stoffbezug: <input type="checkbox"/> Ja <input type="checkbox"/> Nein <input type="checkbox"/> Alternativ Farbe: <input type="checkbox"/> grau <input type="checkbox"/> weiß		
	<input type="checkbox"/> Platten <input type="checkbox"/> Standard (zum Kleben) <input type="checkbox"/> Abhängung mit Seil (Stahlseilspannung Wand zu Wand) Farbe: <input type="checkbox"/> grau <input type="checkbox"/> weiß		
	<input type="checkbox"/> Würfel 40er <input type="checkbox"/> Würfel 60er <input type="checkbox"/> an einer Lasche aufgehängt <input type="checkbox"/> an 2 Laschen aufgehängt Stoffbezug: <input type="checkbox"/> Ja <input type="checkbox"/> Nein <input type="checkbox"/> Alternativ Farbe: <input type="checkbox"/> grau <input type="checkbox"/> weiß		
	<input type="checkbox"/> Kombilösung (Materialien angeben) Sonstiges Material:		

Gesamtprogramm gegen Lärm Akustik-Analyse + Planung + Umsetzung

Innovative Lösungen zur
Umsetzung der neuen Lärm- und
Vibrations-Arbeitsschutzverordnung

Es ist zu laut in Büro, KiTa, Schule, Gemeindehalle, Turnhalle, Bibliothek, Krankenhaus, Gastronomie, Produktion ?

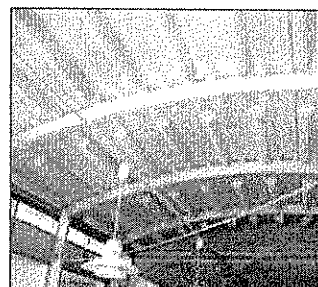
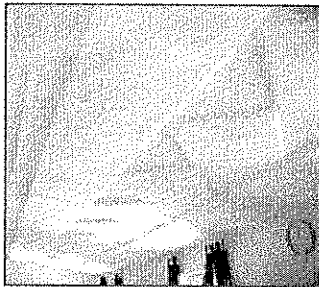
Lärm ist belastend und gesundheitsschädlich. Die Ursache ist entweder verhaltensbedingt oder geht von der Störquelle selbst aus (Maschinen und Menschen), ist aber auch häufig baubedingt.

Für das Ansteigen des Lärmpegels sind dabei entweder der Direktschall, Schallreflexionen und/oder eine zu große Nachhallzeit im Raum verantwortlich.

Lärm schadet nicht nur der Gesundheit, sondern verhindert auch effizientes Arbeiten. Die neue Lärmschutzverordnung ist ein aktueller Anlass, sich mit dem Thema Lärm auseinander zu setzen.

Wir analysieren, planen und setzen Ihr individuelles Lärmschutzkonzept um.

Die Lösung: Schall absorbierende Materialien, im Raum installiert, senken merklich die Nachhallzeit. Die Lösungen sind kombinierbar, nachrüstbar und können oftmals auch in Eigenmontage angebracht werden.

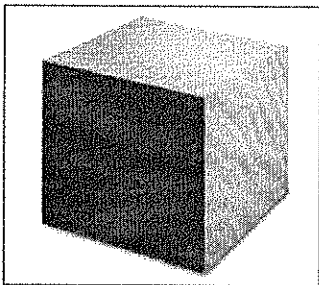


Absorber-Programm

Zylinder, Würfel, Platten für alle Bereiche einsetzbar.

Zylinder und Würfel gibt es wahlweise auch mit farbigen Stoffbezügen.

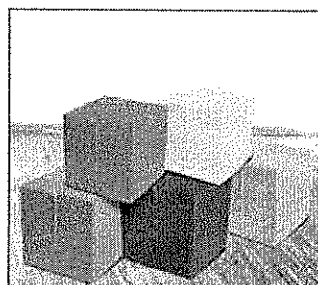
Hoch Schall absorbierender Schaumstoff auf Melaminharz-basis. Brandschutzklasse B1.



Absorber-Sitzwürfel für Erwachsene

Größe 50x50x50 cm.

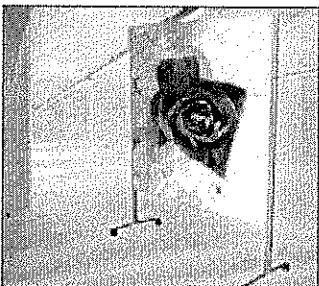
Flexibel sitzen, Platz sparend aufbewahren, ansprechende Raumgestaltung. Auch kombinierbar mit Wandbildern. Druck eigener Motive möglich. Bezug waschbar.



Absorber-Sitzwürfel für Kinder

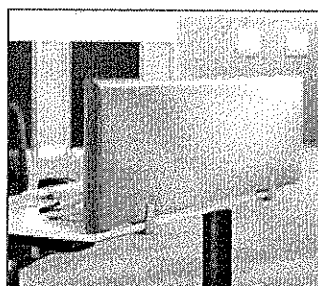
Größe 30x30x30 cm.

Die variable Lösung: sitzen + bewegen + Schall absorbieren. Robust, waschbar, auch im Freien zu verwenden. Ideal auch für kleine Kinder in der Krippe.



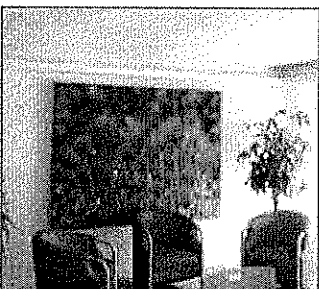
Absorber-Stellwand-Programm

Stellwände mit ein- oder beidseitigem Stoffbezug in unterschiedlichen Stärken und aus unterschiedlichen Materialien. Bezug auch mit eigenen Motiven in 7-Farbdruk. Mit Klett-Verkettungsmöglichkeit. Auch Dekorelemente in Glas, Acryl oder Lochblech möglich. Brandschutzklasse B1.



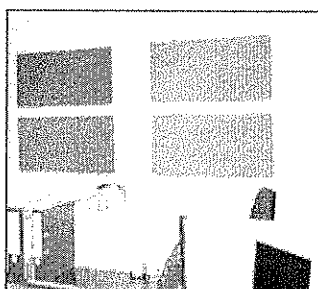
Absorber-Tischaufsatzelemente

beidseitig mit Stoff bezogen, viele Farben möglich. Abschlusskante oben in gerader, geschwungener, abgeschrägter oder gestufter Form. Fixiert mit Tischklemmen. Für Einzel- oder Doppelarbeitsplätze.



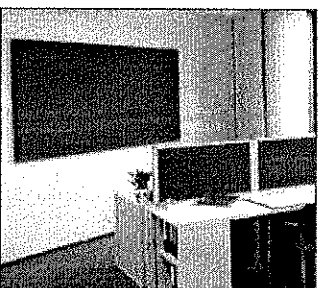
Absorber-Wandbilder

Spezial-Stoffbezug mit individuellem, auch eigenem Bildmotiv in verschiedenen Größen und Rahmenausführungen möglich: mit Alu-Rahmen, mit Alu-Wechselrahmen und mit innen liegendem, nicht sichtbarem Holzrahmen. Brandschutzklasse B1.



Absorber-Stoff-Elemente

Hochwirksamer Akustikkern mit Stoffüberzug, ohne Rahmen, für Wand und Decke in verschiedenen Abmessungen und Farben. Brandschutzklasse B1.



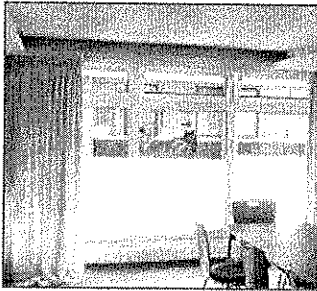
Absorber-Textil-Elemente

für Wand und Decke, auch als Stellwand möglich. Viele Farben zur Auswahl. Akustikschaum im Rahmen mit Stoffüberzug einseitig oder beidseitig. Brandschutzklasse B1.

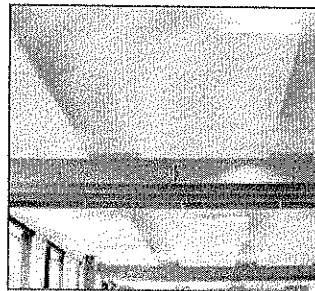


Absorber-Elemente-Geoteile

besonders stabile Ausführung, für die ansprechende Gestaltung von Wand und Decke. Positive Umwelteigenschaften, fungizid und bakterizid, hohe Lichtreflexion, antistatisch. Brandschutzklasse B1.



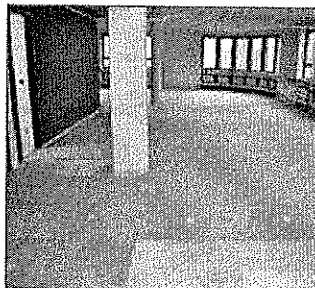
Absorber-Vorhänge
für Fenster und Wandflächen,
aus Satin oder Samt, in
diversen Farben und Größen,
waschbar bei 30°. Brand-
schutzklasse B1.



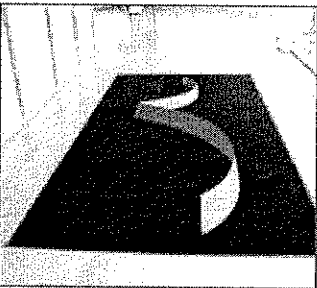
**Absorber-Flächen-
Element Vario** - als Wand-
und Deckenlösung, abgehängt
oder geklebt.
Feucht abwischbar, besonders
geeignet für Kantine, KiGa, Schule,
Labor, Krankenhaus.
Ausführung für Hygieneanfor-
derungen auf Anfrage. Brandschutz-
klasse nicht brennbar A2-s1, d0
nach DIN EN 13501-1.



**Absorber-Segel- /
Wandelemente**
Als Deckensegel oder Wand-
element, weiß oder mit Motiv.
In verschiedenen Größen und
Formen lieferbar.
Melaminharzschäum beidsei-
tig mit beschichtetem Glasfa-
servlies kaschirt. Alurahmen
in natur matt oder weiß.
Brandschutzklasse B1.



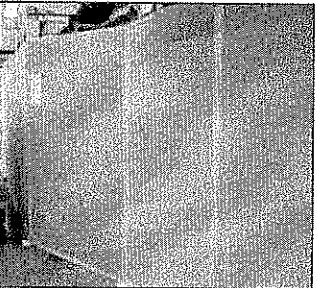
**Variable
Schalldämmplatten** -
die effektive Luft- und Tritts-
schalldämmung für Wand und
Boden.
Aus baubiologisch absolut
reinen Bestandteilen.
Brandschutzklasse B2.



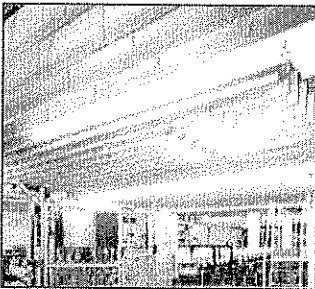
**Absorber-
Teppichmatten**
Hochwertige, waschbare
Absorber-Teppichmatte in
weicher Optik. Waschbar und
trocknergeeignet bis 60%.
Sondergrößen und -formen
möglich. Mit optimalem
Stolper- und Ausrutsch-Schutz.
Auch individuell bedruckbar.



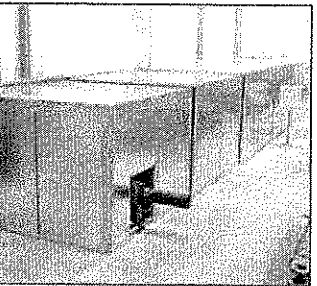
Kombi-Folienrollo
Der variable Schall absorbierende
Blend-, Hitze- und
Schallschutz zur nachträg-
lichen Montage am Fenster.



Lärmschutzwände
Flexibler Schallschutz in der
Produktion.
Baukastensystem -
leichte und schnelle Montage.



Absorber-Baffeln
für Industrie, Großküche,
Gastronomie.
Aus 100% thermisch ver-
festigtem Polyesterkerne,
wahlweise mit wasserdichter
PE-Folie eingefasst in einen
weißen Metallrahmen.
Auf Anfrage auch als Baffel in
Brandklasse A2 lieferbar.

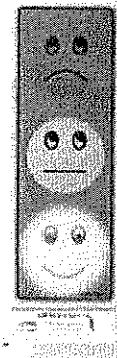


**Lärmschutzkabinen
und Maschineneinhausungen**
z.B. Schallschutz für Maschinen.
Meister- und Sonderkabinen.
Maßgeschneiderte Lösungen,
individuell angepasst.

**Wir unterbreiten Ihnen gerne ein Angebot mit der
geeigneten Lösung aus unserem Lärmschutz-Programm.**

Nehmen Sie Kontakt mit uns auf!

Anhand einer Checkliste und ergänzender Eckdaten wie Fotos und Raumplänen berechnen wir die Nachhallzeit der betreffenden Räume, wissen, wie diese sein sollte, und können so den Materialbedarf ermitteln.



**Lärm-
Ampel**
macht Lärm sichtbar und bewusst!

**Das ORG-DELTA
Lärmampel-Programm**

- Pädagogische Lärmampel
- Office-Lärmampel
- Industrie-Lärmampel
- Klinik-Lärmampel
- COMBI-Lärmampel-Paket mit CO₂-Messgerät

Bitte wenden ->>